

Tendenze. Per le principali agenzie la necessità di personale delle aziende è cresciuta in media del 10% rispetto al 2007

Corre l'occupazione stagionale

Il settore che registra il maggiore aumento di richieste è il metalmeccanico (+50%)

Fabrizio Pasquino

Con l'arrivo dell'estate aumenta la ricerca di personale. Nel commercio, nei servizi, in quei settori dove il lavoro non si ferma mai o vive di ciclicità, ma anche nell'industria, per le "sostituzione-ferie", le esigenze delle aziende crescono, facendo registrare picchi fino al 30%, a seconda del profilo professionale e dell'attività.

Le più attive, sul fronte della ricerca di personale per l'estate, sono le agenzie di fornitura di lavoro temporaneo che, nel Nord-Ovest, registrano un aumento medio delle richieste di circa il 10% rispetto al 2007, in linea con il tasso di crescita del mercato su base annua. «Nonostante sia ancora presto per fare un bilancio, stando ai dati oggi in nostro possesso - afferma Fausto Stocco, District Manager Nord-Ovest della Kelly Services - ci aspettiamo che nel corso dell'estate 2008 la richiesta di personale da parte delle aziende cresca del 10% circa rispetto al 2007. Nelle aree di scarso interesse turistico le figure più richieste sono gli impiegati, soprattutto in Liguria, e operai, in particolare a Torino. In molti casi, inoltre, i contratti stipulati in questo periodo sono caratterizzati da una missione di durata relativamente breve che corrisponde al periodo in cui le aziende si trovano sotto-occupate per le ferie dei dipendenti».

Diversa, invece, la situazione

nei territori interessati dall'esodo estivo come la riviera ligure e la Valle d'Ossola dove vengono ricercati, soprattutto, baristi, camerieri e commessi stagionali. Un incremento nel settore turistico alberghiero che sfiora il 100% rispetto al periodo invernale. Secondo i dati di Kelly Services, che opera nel Nord-Ovest con 10 filiali e 30 dipendenti e che ricopre una quota dell'1,9% a livello nazionale, i settori in cui è richiesto il maggiore numero di lavoratori sono il metalmeccanico (50%), gomma e plastica (25%) e commercio e terziario (15%). È cresciuta anche di circa il 15% rispetto allo scorso anno l'esigenza di personale per la Gdo, la grande distribuzione organizzata (addetti alle operazioni ausiliarie alla vendita, cassieri, addetti al banco gastronomia) a seguito dell'apertura di nuovi punti vendita e delle promozioni da parte dei call center. Questi, in Piemonte e al Nord-Ovest, hanno una crescente presenza nei settori finanziario e delle indagini di mercato. «Il periodo estivo - continua Stocco - è un momento estremamente particolare per il mercato del lavoro nel Nord-Ovest dove oltre il 50% della domanda di lavoratori proviene da aziende che operano nel settore metalmeccanico. Un comparto che non è particolarmente soggetto a fenomeni di stagionalità nella produzione». Una conferma arriva anche da Metis, un'altra tra le principa-

li agenzie per il lavoro italiane, specializzata nella ricerca, nella selezione, nella formazione e nella gestione delle risorse umane. Proprio in questo mese Metis ha aperto due nuove filiali in Piemonte, a Settimo Torinese e a Moncalieri, portando a 10 le filiali operative nella regione. In Liguria Metis ha, invece, aperto ad aprile la filiale della Spezia che si aggiunge a quella di Genova già operativa da diversi anni. In Val D'Aosta, Metis è presente con una filiale a Pollein (Aosta). «Registriamo una particolare richiesta, circa il 60% (con picchi di 1.200 lavoratori in un mese) nei settori dell'automotive (metalmeccanico, gomma, plastica), del tessile e dell'industria pesante (cantieristica) soprattutto in Liguria - spiega Emanuela Grangetto, responsabile dell'area manager Nord-Ovest della Metis - Nel terziario, invece, siamo a caccia di personale nel settore delle telecomunicazioni, banche, assicurazioni, commercio al dettaglio e Gdo. Qui impieghiamo circa il 40% (con picchi di 800 lavoratori al mese)». Con l'arrivo dell'estate nel settore industriale sono molto richiesti lavoratori per le manutenzioni meccaniche ed elettriche e per le pulizie industriali. Qui le professionalità sono specifiche e diverse rispetto a quelle ricercate nel terziario dove i lavoratori impiegati, soprattutto nelle sostituzioni dovute ai cicli delle ferie, nei call center e nei nuovi punti vendita della Gdo, sono, in particolare, studenti. La loro è una disponibilità limitata al periodo estivo. Molti lavoravano proprio per pagarsi le ferie. «In un mese - conclude Grangetto - i lavoratori richiesti per questi settori "estivi" sono circa il 25-30% del totale (500 su 2mila), mentre rispetto allo scorso anno il trend dell'occupazione stagionale è in netto miglioramento: +30 per cento».

Gb Job, azienda italiana che nasce nel 2000 dall'idea imprenditoriale del torinese Giuseppe Gibin, che ne è oggi presidente, opera nei settori del terziario,

dell'industria e dell'artigianato con una richiesta totale di lavoratori che nel Nord-Ovest, nel periodo estivo, si aggira sui 240 impiegati: attualmente, 120 addetti nel terziario, 94 nell'industria e 15 nell'artigianato. Il Gruppo, presente nel Nord-Ovest con cinque filiali in Piemonte e una in Liguria è in grado di coprire tutte le aree del settore, dal lavoro a tempo indeterminato e determinato all'outplacement, dalla selezione, alla ricerca e formazione del personale. L'agenzia Manpower, che copre il 20% del mercato nazionale e ha più di 155 filiali nel Nord-Ovest, rileva, in media, per quest'estate picchi del 10-15% e necessità di infermieri, operatori socio-sanitari (200 richieste solo in Piemonte) da parte della sanità e dell'assistenza.

IL TERZIARIO

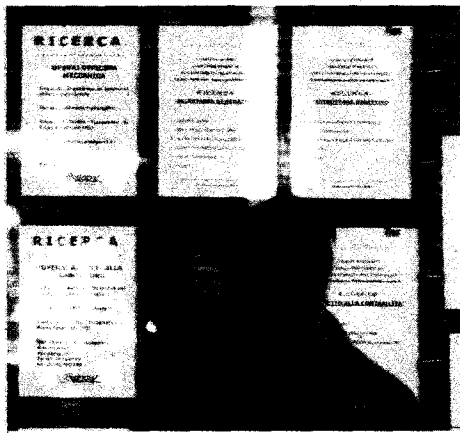
È questo, secondo Gb Job, agenzia con radici torinesi, il comparto che manifesta il fabbisogno più elevato tra gli impiegati

L'ASSISTENZA

Forti domande di personale in ambito sanitario: in particolare Manpower riferisce di 200 proposte tra infermieri e operatori

Le previsioni

L'andamento per settori secondo Kelly services e la quota delle richieste del mercato secondo Metis



KELLY SERVICES



Metalmecchanico



Gomma-plastica



Commercio-terziario



G.D.O.

Automotive, tessile,
industria pesante



Tlc, commercio, Gdo,
banche, assicurazioni



Metis®

LAVORO IN MOVIMENTO

